



ENTRE-DEUX-MERS  
TOURISME

## LE DOMAINE DU BEL AIR - BLASIMON - ENTRE-DEUX-MERS

BIENVENUE AU DOMAINE DU  
BEL AIR - GÎTES INDÉPENDANTS  
OU GÎTE DE GROUPE

3 gîtes dans l'Entre-deux-Mers près de Saint Emilion

<https://ledomainedubelair.com>



**Thérèse GUERGUIN et Philippe COCHARD**

☎ 06 81 76 73 51

- A** Gîte de groupe : Location de l'ensemble du Domaine : 1 Bel-Air 33540 BLASIMON
- B** Gîte des Tilleuls : Gîte des Tilleuls - Domaine du Bel Air - 1 Bel-Air 33540 BLASIMON
- C** Gîte de l'Entre-deux-Mers (2 chambres) : Gîte de l'Entre-deux-Mers - Domaine du Bel Air - 1 Bel-Air 33540 BLASIMON
- D** Gîte des Vignes (1 chambre) : Gîte des Vignes - Domaine du Bel Air - 1 Bel-Air 33540 BLASIMON





## Gite de groupe : Location de l'ensemble du Domaine



Maison



14  
personnes



5  
chambres

2

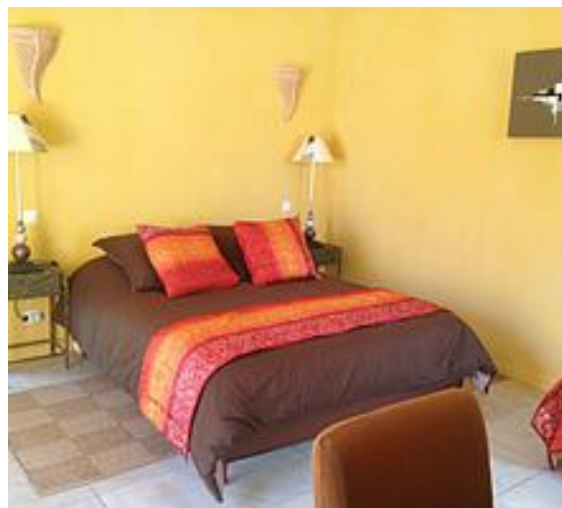
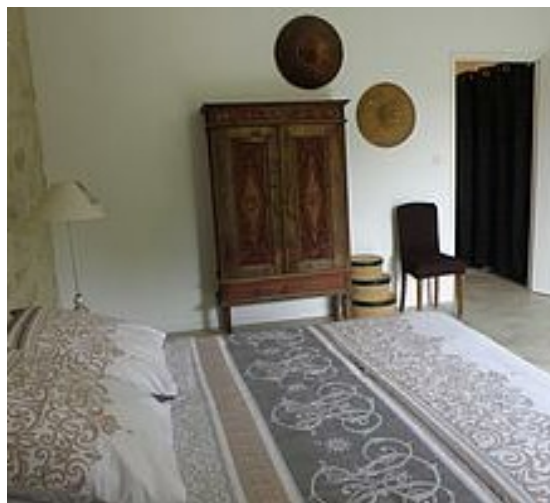
chambre en  
mezzanines




345  
m2

Le Domaine du bel Air est l'endroit parfait pour toutes les réunions familiales ou amicales; vous disposerez de 5 chambres disposant chacune de sa salle de bains et toilettes ainsi que d'une très grande salle à manger pour 14 personnes et plus.

A noter qu'une des chambres est conçue pour les personnes à mobilité réduite.  
En tout vous disposez de 10 lits (5 lits de 160 et 5 petits lits).



# Pièces et équipements

<i>Chambres</i>	Chambre(s): 5 Chambre(s) en mézzanine: 2 Lit(s): 10	dont PMR  : 1 dont Suite: 5 dont lit(s) 1 pers.: 5 dont lit(s) 2 pers.: 5
<i>Salle de bains / Salle d'eau</i>	Salle de bains avec douche Salle de bains privée Salle(s) de bains (avec baignoire): 5	Salle de bains avec douche et baignoire Sèche cheveux
<i>WC</i>	WC: 6 WC indépendants	
<i>Cuisine</i>	Coin cuisine à disposition (chambre d'hôtes) Plancha Combiné congélation Four à micro ondes Réfrigérateur	Cuisine Four Lave vaisselle
<i>Autres pièces</i>	Terrasse	
<i>Media</i>	Télévision	Wifi
<i>Autres équipements</i>	Lave linge collectif Matériel de repassage	Sèche linge collectif
<i>Chauffage / AC</i>	Chauffage	
<i>Exterieur</i>	Cour Terrain non clos Jardin	Salon de jardin Cour commune
<i>Divers</i>		

## Infos sur l'établissement



*Communs*

A proximité propriétaire  
Jardin commun

Entrée indépendante



*Activités*



*Restauration*

Assiette bienvenue sur commande (15€/personne)



*Réseaux*

Accès Internet



*Stationnement*

Parking

Parking privé



*Services*



*Extérieurs*

Piscine partagée  
Piscine chauffée

Terrain de pétanque  
Piscine plein air

Etang de pêche à 3 kms

## A savoir : conditions de la location

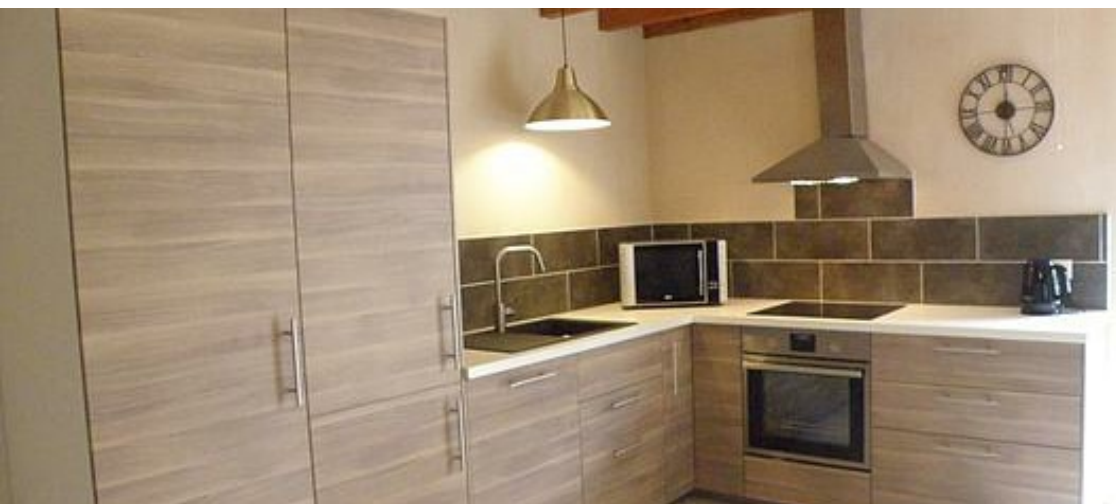
<i>Arrivée</i>	15h
<i>Départ</i>	11h
<i>Langue(s) parlée(s)</i>	Anglais Français
<i>Annulation/Prépaiement/Dépot de garantie</i>	
<i>Moyens de paiement</i>	Chèques bancaires et postaux Chèques Vacances Espèces Paypal
<i>Petit déjeuner</i>	Non
<i>Ménage</i>	60€
<i>Draps et Linge de maison</i>	Draps et/ou linge compris
<i>Enfants et lits d'appoints</i>	Lit bébé
<i>Animaux domestiques</i>	Les animaux ne sont pas admis.

## Tarifs (au 26/04/24)

Gite de groupe : Location de l'ensemble du Domaine

Tarif standard pour 14 personnes. 5 nuits minimum en juillet et aout sinon 2 nuits sauf 3 nuits minimum pont et vacances scolaire 10 € par personne supplémentaire

Tarifs en €:	Tarif 1 nuit en semaine (L, M, M, J, D)	Tarif 1 nuit en weekend (V ou S)	Tarif 2 nuits weekend (V+S)	Tarif 7 nuits semaine
du 02/01/2024 au 25/04/2024	510€	510€		
du 25/04/2024 au 13/05/2024	510€	510€		
du 13/05/2024 au 17/05/2024	510€	510€		
du 17/05/2024 au 21/05/2024	510€	510€		
du 21/05/2024 au 14/06/2024	510€	510€		
du 14/06/2024 au 16/09/2024	510€	510€		
du 16/09/2024 au 20/12/2024	510€	510€		
du 20/12/2024 au 02/01/2025	510€	510€		



## Gîte des Tilleuls



Maison



4

personnes  
(Maxi: 4 pers.)



1

chambre



80

m<sup>2</sup>

Ce gîte est totalement indépendant du reste de la propriété, il permet d'accueillir une famille avec 2 enfants. Il est composé d'une grande chambre avec un grand lit de 160 et 2 lits de 90. Il dispose, bien entendu, de sa salle de bains privative (douche). Dans l'autre pièce, vous trouverez une cuisine toute équipée ainsi qu'un coin salon. Vous pourrez prendre vos repas aussi bien à l'intérieur que sur la terrasse.





# Pièces et équipements

<i>Chambres</i>	Chambre(s): 1 Lit(s): 3	dont lit(s) 1 pers.: 2 dont lit(s) 2 pers.: 1
<i>Salle de bains / Salle d'eau</i>	Salle de bains avec douche Sèche cheveux Salle(s) de bains (avec baignoire): 1	Salle de bains privée
<i>WC</i>	WC: 2 WC indépendants	WC privés
<i>Cuisine</i>	Cuisine Plancha Combiné congélation Four à micro ondes Réfrigérateur	Cuisine américaine Four Lave vaisselle
<i>Autres pièces</i>	Salon Terrasse	Séjour
<i>Media</i>	Télévision	Wifi
<i>Autres équipements</i>	Lave linge collectif Matériel de repassage	Sèche linge collectif
<i>Chauffage / AC</i>	Chauffage	
<i>Exterieur</i>	Abri couvert Salon de jardin Abri pour vélo ou VTT Jardin	Barbecue Terrain non clos Cour commune
<i>Divers</i>		

## Infos sur l'établissement



*Communs*

A proximité propriétaire  
Jardin commun

Entrée indépendante



*Activités*



*Réseaux*

Accès Internet

Une connexion Wi-Fi est disponible dans les parties communes gratuitement.



*Stationnement*

Parking

Parking privé

Un parking gratuit et privé est disponible sur place (sans réservation préalable).



*Services*



*Extérieurs*

Piscine partagée

Piscine chauffée

Piscine extérieure – GRATUIT

Terrain de pétanque

Piscine plein air

# A savoir : conditions de la location

<i>Arrivée</i>	16h00 - 20h00
<i>Départ</i>	10h00 - 11h00
<i>Langue(s) parlée(s)</i>	Anglais Français
<i>Annulation/Prépaiement/Dépot de garantie</i>	
<i>Moyens de paiement</i>	Virement bancaire
<i>Ménage</i>	50€
<i>Draps et Linge de maison</i>	Draps et/ou linge compris Inclus
<i>Enfants et lits d'appoints</i>	Lit bébé
<i>Animaux domestiques</i>	Les animaux ne sont pas admis. Les animaux de compagnie ne sont pas admis au sein de l'établissement.

## Tarifs (au 26/04/24)

### Gîte des Tilleuls

Tarif standard pour 2 personnes. 7 nuits minimum du 14 Juin au 16 septembre, sinon 2 nuits sauf 3 nuits minimum pont et vacances scolaires 5 € par personne supplémentaire

Tarifs en €:	Tarif 1 nuit en semaine (L, M, M, J, D)	Tarif 1 nuit en weekend (V ou S)	Tarif 2 nuits weekend (V+S)	Tarif 7 nuits semaine
du 02/01/2024 au 25/04/2024	110€	110€		
du 25/04/2024 au 13/05/2024	120€	120€		
du 13/05/2024 au 17/05/2024	110€	110€		
du 17/05/2024 au 21/05/2024	120€	120€		
du 21/05/2024 au 14/06/2024	110€	110€		
du 14/06/2024 au 16/09/2024	120€	120€		
du 16/09/2024 au 20/12/2024	110€	110€		
du 20/12/2024 au 02/01/2025	120€	120€		



## Gîte de l'Entre-deux-Mers (2 chambres)



Maison



6

personnes  
(Maxi: 6 pers.)



2

chambres

1

chambre en mezzanine

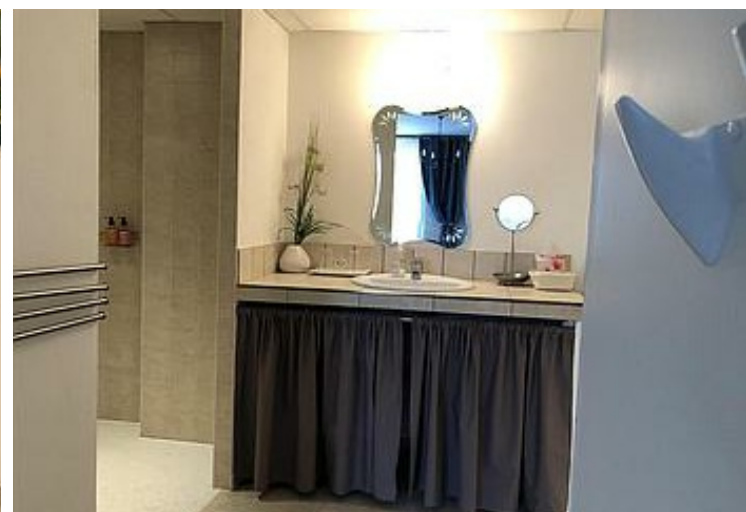
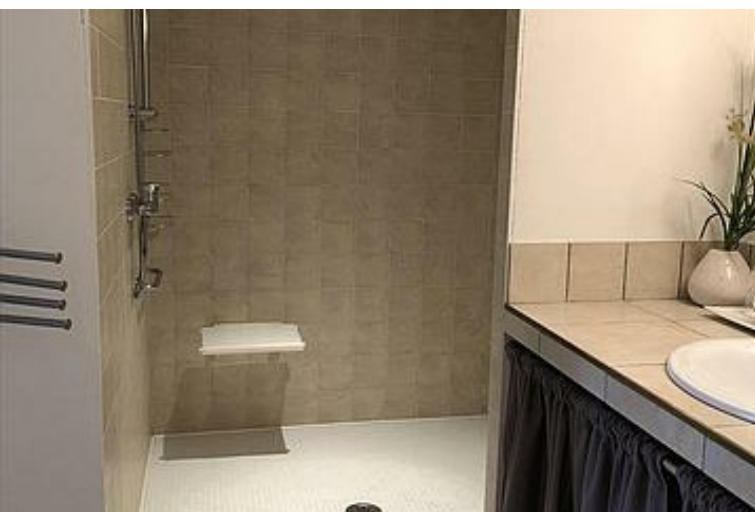
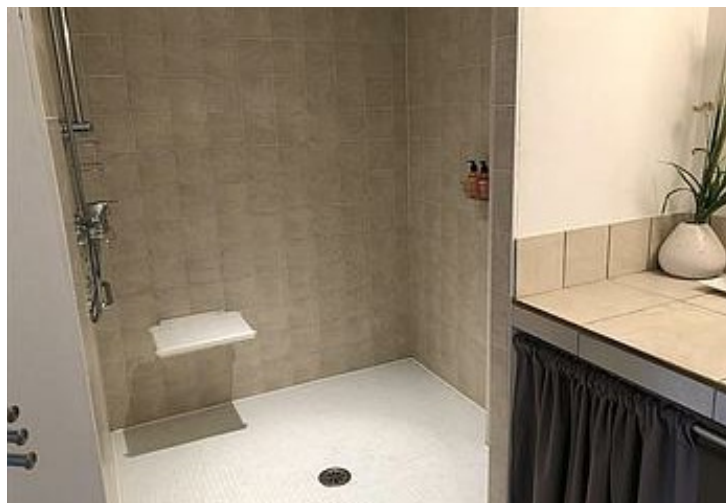


150


m<sup>2</sup>

Ce gîte est très grand avec une superficie totale de 150 m<sup>2</sup>; il dispose de 2 chambres, une qui est au rez de chaussée et qui permet d'accueillir les personnes à mobilité réduite, et l'autre qui est au 1er étage. Il permet d'accueillir également les familles puisque 2 lits de 90 peuvent être installés dans la mezzanine du 1er étage. Une cuisine toute équipée au rdc vous permettra de préparer vos repas que vous pourrez prendre soit à l'intérieur, soit sur la terrasse ombragée





## Pièces et équipements

<i>Chambres</i>	Chambre(s): 2 Chambre(s) en mézzanine: 1 Lit(s): 0	dont PMR  : 1 dont Suite: 2  dont lit(s) 1 pers.: 2 dont lit(s) 2 pers.: 2
<i>Salle de bains / Salle d'eau</i>	Salle de bains avec douche Sèche cheveux Salle(s) de bains (avec baignoire): 2	Salle de bains privée
<i>WC</i>	WC: 2 WC indépendants	WC privés
<i>Cuisine</i>	Cuisine Plancha Combiné congélation Four à micro ondes Réfrigérateur	Cuisine américaine  Four Lave vaisselle
<i>Autres pièces</i>	Salon Terrasse	Séjour
<i>Media</i>	Télévision	Wifi
<i>Autres équipements</i>	Lave linge collectif Matériel de repassage	Sèche linge collectif
<i>Chauffage / AC</i>	Chauffage	
<i>Exterieur</i>	Abri couvert Salon de jardin Cour commune	Barbecue Terrain non clos Jardin
<i>Divers</i>		

## Infos sur l'établissement



*Communs*

A proximité propriétaire  
Jardin commun

Entrée indépendante



*Activités*



*Réseaux*

Accès Internet  
Une connexion Wi-Fi est disponible gratuitement.



*Stationnement*

Parking  
Un parking gratuit et privé est disponible sur place (sans réservation préalable).



*Services*



*Extérieurs*

Piscine partagée  
Piscine chauffée  
Piscine extérieure – GRATUIT

Terrain de pétanque  
Piscine plein air

## A savoir : conditions de la location

*Arrivée* 16h00 - 20h00

*Départ* 10h00 - 11h00

*Langue(s)  
parlée(s)* Anglais Français

*Annulation/  
Prépaiement/  
Dépot de  
garantie*

*Moyens de  
paiement* Virement bancaire

*Ménage* 50€

*Draps et Linge  
de maison* Draps et/ou linge compris

*Enfants et lits  
d'appoints* Lit bébé

*Animaux  
domestiques* Les animaux ne sont pas admis.  
Les animaux de compagnie ne sont pas admis au sein de  
l'établissement.

## Tarifs (au 26/04/24)

Gîte de l'Entre-deux-Mers (2 chambres)

Tarif standard pour 4 personnes. Supplément de 5 euros/nuit par personne supplémentaire. 7 nuits minimum du 14 juin au 16 septembre et 2 nuits sauf 3 nuits minimum pont et vacances scolaires 5 € par personne supplémentaire

Tarifs en €:	Tarif 1 nuit en semaine (L, M, M, J, D)	Tarif 1 nuit en weekend (V ou S)	Tarif 2 nuits weekend (V+S)	Tarif 7 nuits semaine
du 02/01/2024 au 25/04/2024	160€	160€		
du 25/04/2024 au 13/05/2024	195€	195€		
du 13/05/2024 au 17/05/2024	160€	160€		
du 17/05/2024 au 21/05/2024	195€	195€		
du 21/05/2024 au 14/06/2024	160€	160€		
du 14/06/2024 au 16/09/2024	195€	195€		
du 16/09/2024 au 20/12/2024	160€	160€		
du 20/12/2024 au 02/01/2025	195€	195€		



## Gîte des Vignes (1 chambre)



Maison



2

personnes  
(Maxi: 3 pers.)



1

chambre

1

chambre en mezzanine



80

m2

Ce gîte est probablement celui qui a la plus jolie vue sur la vallée de la Gamage et l'église de Blasimon. Il est composée d'une chambre à l'étage avec un lit de 160 et un lit de 90 et d'une cuisine toute équipée au RDC, avec un coin salon doté d'un divan, tables basses. Vous pourrez prendre vos repas soit à l'intérieur, soit sur la terrasse.





## Pièces et équipements

<i>Chambres</i>	Chambre(s): 1 Chambre(s) en mezzanine: 1 Lit(s): 2	dont lit(s) 1 pers.: 1 dont lit(s) 2 pers.: 1
<i>Salle de bains / Salle d'eau</i>	Salle de bains avec douche et baignoire Sèche cheveux Salle(s) de bains (avec baignoire): 1 Salle(s) d'eau (avec douche): 1	Salle de bains privée
<i>WC</i>	WC: 1 WC indépendants	WC privés
<i>Cuisine</i>	Cuisine Plancha Combiné congélation Four à micro ondes Réfrigérateur	Cuisine américaine Four Lave vaisselle
<i>Autres pièces</i>	Salon Terrasse	Séjour
<i>Media</i>	Télévision	Wifi
<i>Autres équipements</i>	Lave linge collectif Matériel de repassage	Sèche linge collectif
<i>Chauffage / AC</i>	Chauffage	
<i>Exterieur</i>	Barbecue Terrain non clos Jardin	Salon de jardin Abri pour vélo ou VTT
<i>Divers</i>		

## Infos sur l'établissement



*Communs*

A proximité propriétaire



*Activités*



*Réseaux*

Accès Internet

Une connexion Wi-Fi est disponible dans les parties communes gratuitement.



*Stationnement*

Parking

Parking privé

Un parking gratuit et privé est disponible sur place (sans réservation préalable).



*Services*



*Extérieurs*

Piscine partagée

Piscine chauffée

Piscine extérieure – GRATUIT

Terrain de pétanque

Piscine plein air

## A savoir : conditions de la location

*Arrivée* 16h00 - 20h00

*Départ* 10h00 - 11h00

*Langue(s)  
parlée(s)* Anglais Français

*Annulation/  
Prépaiement/  
Dépot de  
garantie*

*Moyens de  
paiement* Virement bancaire

*Ménage* 50€

*Draps et Linge  
de maison* Draps et/ou linge compris

*Enfants et lits  
d'appoints* Lit bébé

*Animaux  
domestiques* Les animaux ne sont pas admis.  
Les animaux de compagnie ne sont pas admis au sein de  
l'établissement.

## Tarifs (au 26/04/24)

Gîte des Vignes (1 chambre)

Tarif standard pour 2 personnes. Supplément de 5 euros/nuit par personne supplémentaire. 7 nuits minimum du 14 juin au 16 septembre et 2 nuits minimum sauf 3 nuits minimum pont et vacances scolaires

Tarifs en €:	Tarif 1 nuit en semaine (L, M, M, J, D)	Tarif 1 nuit en weekend (V ou S)	Tarif 2 nuits weekend (V+S)	Tarif 7 nuits semaine
du 02/01/2024 au 25/04/2024	105€	105€		
du 25/04/2024 au 13/05/2024	120€	120€		
du 13/05/2024 au 17/05/2024	105€	105€		
du 17/05/2024 au 21/05/2024	120€	120€		
du 21/05/2024 au 14/06/2024	105€	105€		
du 14/06/2024 au 16/09/2024	120€	120€		
du 16/09/2024 au 20/12/2024	105€	105€		
du 20/12/2024 au 02/01/2025	120€	120€		



## Auberge Saint Jean Baptiste

+33 5 56 61 47 81 +33 7 87 31 35  
87

Route de Libourne

6.2 km

SAUVETERRE-DE-GUYENNE 🍴 1

Myriam et Thierry vous accueillent dans leur restaurant à Sauveterre-de-Guyenne, sur la route de Libourne. Myriam, en cuisine, vous fait découvrir sa cuisine empreinte des saveurs du monde entier. En effet, elle a couru la planète entière pour rapporter en Gironde les plats les plus exotiques : colombo de poulet, polenta au gorgonzola, carbonade de bœuf à la flamande... Pour les inconditionnels de la tradition culinaire locale, les menus proposent les plats régionaux du Sud-Ouest bien entendu. Pour le dessert, un buffet à volonté fabriqué pas ses soins vous sera proposé.



## L'instant Pizza

+33 9 86 67 17 57

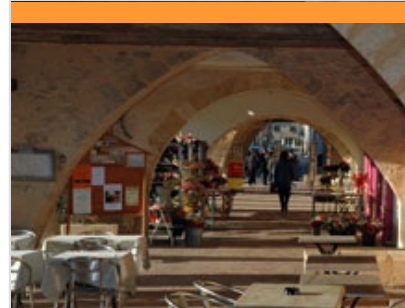
2 Boulevard du 11 Novembre

<https://www.linstantpizza.com>

7.3 km

SAUVETERRE-DE-GUYENNE 🍴 2

A deux pas de la bastide de Sauveterre, l'Instant pizza vous propose de découvrir sa gamme de pizzas à emporter, panini et fringales. Avec des produits de qualité, une pâte faite maison tous les jours. Vente uniquement à emporter.



## Bar Lounge Restaurant Les Arcades

+33 5 56 71 50 21

22 et 23 place de la République

7.3 km

SAUVETERRE-DE-GUYENNE 🍴 3

Ce restaurant, traditionnel, est idéalement situé sur la place de la bastide du XIIIe siècle. Les chefs proposent une cuisine variée, avec des produits locaux et de saison. Vous pouvez choisir de manger à l'intérieur ou bien en terrasse, sous les arcades. Chaque vendredi soir, une soirée à thème est organisée.



## Ferme auberge Gauvry

+33 5 56 71 83 96 +33 6 07 75 19  
43

Lieu dit Gauvry

<http://www.lafermegauvry.com>

11.0 km

RIMONS 🍴 4

Dans une ancienne grange rénovée avec un four à pain, découvrez l'authenticité d'un restaurant à la ferme, dégustez les produits du terroir et les spécialités régionales issus des productions de la ferme. Tous les produits servis proviennent et sont transformés sur l'exploitation. Productions : canards gras (élevage, gavage et transformation), vins, céréales, élevage de vaches de race bazadaise (en bio). Le circuit court est à l'honneur! Découvrez nos produits dans la boutique et faites-votre marché! (rillettes, pâtés, fois gras, confits...). Ouverture de 9h à 17h.



## Aire de pique-nique du Domaine départemental Volny Favory

+33 5 56 71 59 62

<https://www.gironde.fr/sport-loisirs/doma>

2.4 km

BLASIMON 🌿 1

Le Domaine Volny Favory et ses 50 hectares de verdure met à votre disposition des tables de pique-nique ainsi que des sanitaires. Vous pourrez profiter du lac pour la pêche et la baignade surveillée (période estivale).



## Les Ecuries du Gaudoux

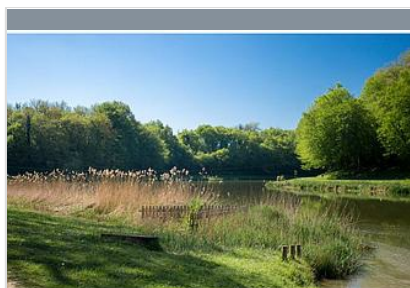
+33 5 57 40 53 45 +33 6 50 70 16 34

3 les Gaudoux

3.8 km

SAINT-ANTOINE-DU-QUEYRET  **2**

Dans l'Entre-deux-Mers, les Écuries du Gaudoux sont installées dans un écrin de verdure sur 20 hectares adossés à une forêt de chênes séculaires et une garenne magnifique. Le centre équestre, école d'équitation affiliée FFE, propose cours, balades, stages, pension box avec buvette automatique et sortie des chevaux tous les jours, compétitions et randonnées. Il accueille les groupes et classes "découverte".



## Domaine nature et de loisirs de Blasimon

+33 5 56 71 59 62# +33 5 56 82 71 79

<https://www.gironde.fr/environnement/d>

2.5 km

BLASIMON  **1**

Propriété du Conseil Départemental de la Gironde, ce site, avant tout tourné vers les activités de loisirs et de plein air, n'en demeure pas moins un espace au grand potentiel biologique. La diversité des milieux naturels qui le compose est son premier atout : forêt de feuillus, prairies, coteaux secs, bassins et zones humides. De nombreuses activités naturalistes y sont proposées notamment autour des oiseaux et chauves-souris.



## Circuit découverte de La Réole

+33 5 56 61 13 55

<http://www.entredeuxmers.com>

19.2 km

LA REOLE  **2**

Ce circuit pédestre fléché parcourt la vieille ville de La Réole et son labyrinthe de ruelles médiévales étroites, sinueuses et souvent escarpées. Il permet de découvrir des lieux remarquables comme l'église Saint-Pierre, le prieuré bénédictin, le château des Quat'Sos, le lavoir de la Marmory, les remparts, les vieilles maisons du centre ville, l'ancien Hôtel de Ville, l'hôtel de Briet, la chapelle du Centre hospitalier et enfin le logis du Parlement.



## Eglise Saint-Saturnin de Mauriac

+33 5 56 71 53 45

<http://www.entredeuxmers.com>

1.7 km

MAURAC  **1**



## Commanderie de Sallebruneau

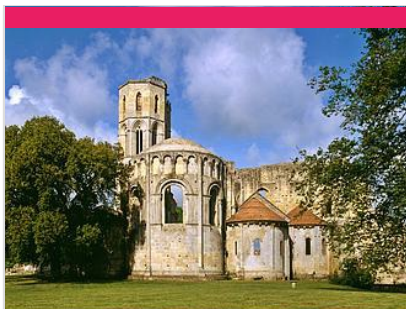
+33 5 56 45 05 46# +33 5 56 75 48 92# +33 5 56 80 33 37

Sallebruneau

<http://www.assrag.org>

5.9 km

FRONTENAC  **2**



### Abbaye de La Sauve-Majeure

+33 5 56 23 01 55  
14 Rue de l'Abbaye

<https://www.abbaye-la-sauve-majeure.fr>

20.3 km  
📍 LA SAUVE



### Château Gaudiet

+33 5 56 62 99 88  
52 route de Saint Macaire

<http://www.chateau-loupiacgaudiet.com>

24.4 km  
📍 LOUPIAC



### Cellules des pèlerins

+33 5 56 76 54 54  
Hôpital Sainte-Marguerite

24.7 km  
📍 CADILLAC-SUR-GARONNE



### Château Roc de Grangeotte

+33 5 56 61 16 82 +33 6 09 87 51  
56

EARL DAVID 1 Les Grandes Places  
<http://www.chateaurocdegrangeotte.site>

2.5 km  
📍 BLASIMON



La propriété se situe sur les communes de Mauriac et Blasimon, dans l'Entre-deux-Mers. Les vignobles DAVID sont une entreprise familiale de trois générations créée en 1972 lors de la plantation des premières vignes par Monsieur et Madame DAVID Gilbert. Depuis plus de 30 ans, la famille DAVID gère les vignobles qui aujourd'hui s'étendent sur 120 hectares. Vente de vins uniquement.



### Domaine de Brandeau

+33 6 88 02 09 76  
2 La Fricassé

<https://chateaulapeyraude.fr/fr/>

4.2 km  
📍 BLASIMON



L'exploitation est située au cœur de l'Entre-deux-Mers. Vous y trouverez un vignoble de 34 hectares de vignes plantées. Aussi, vous découvrirez dans les chais des vins uniquement d'Appellation d'Origine Contrôlée : "Bordeaux" et "Bordeaux supérieur", ainsi que du "Bordeaux blanc sec" et du "Bordeaux rosé".

# Mes recommandations (suite)

Activités et Loisirs

Découvrir l'Entre-deux-Mers

OFFICE DE TOURISME ENTRE-DEUX-MERS  
WWW.ENTREDEUXMERS.COM



ENTRE-DEUX-MERS  
TOURISME



## Cave de Sauveterre-Blasimon- Espiet

+33 5 56 61 55 21

10 rue de la gare

<https://www.cavedesauveterre-blasimon-espier.com>

7.5 km

SAUVETERRE-DE-GUYENNE  **3**

La cave de Sauveterre-Blasimon-Espiet propose une gamme adaptée à chaque moment de convivialité autour du vin, des vins accessibles pour chaque jour dans une palette aux 4 couleurs. Les vins, d'appellation Bordeaux, constituent une large gamme de blanc, rosé, claret et rouges, tranquilles ou effervescents. Ils sont vendus au cellier et lors des événements festifs organisés tout au long de l'année.



Map data © 2024



# Mes recommandations (suite)

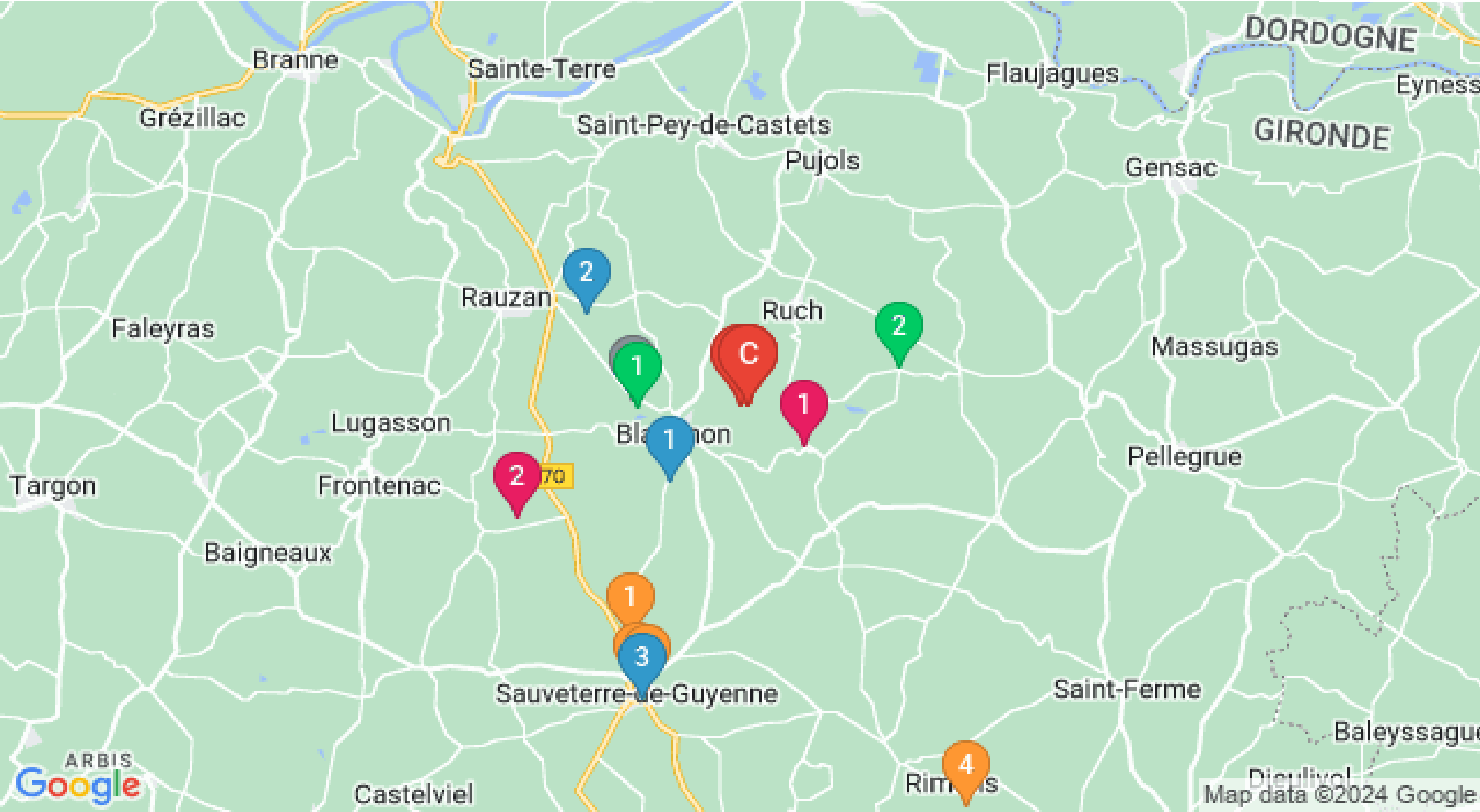
Activités et Loisirs

Découvrir l'Entre-deux-Mers

OFFICE DE TOURISME ENTRE-DEUX-MERS  
WWW.ENTREDEUXMERS.COM



ENTRE-DEUX-MERS  
TOURISME



Map data ©2024 Google